

# แนวทางการพัฒนาเพื่อบรรลุตัวชี้วัด ด้านโรคมะเร็งปากมดลูก

นพ.ศุภกร พิทักษ์การกุล  
สถาบันมะเร็งแห่งชาติ

# Top 5 Cancer in Thailand

## female

- 1. breast cancer
- 2. **cervical cancer**
- 3. HCC
- 4. lung cancer
- 5. colorectal cancer

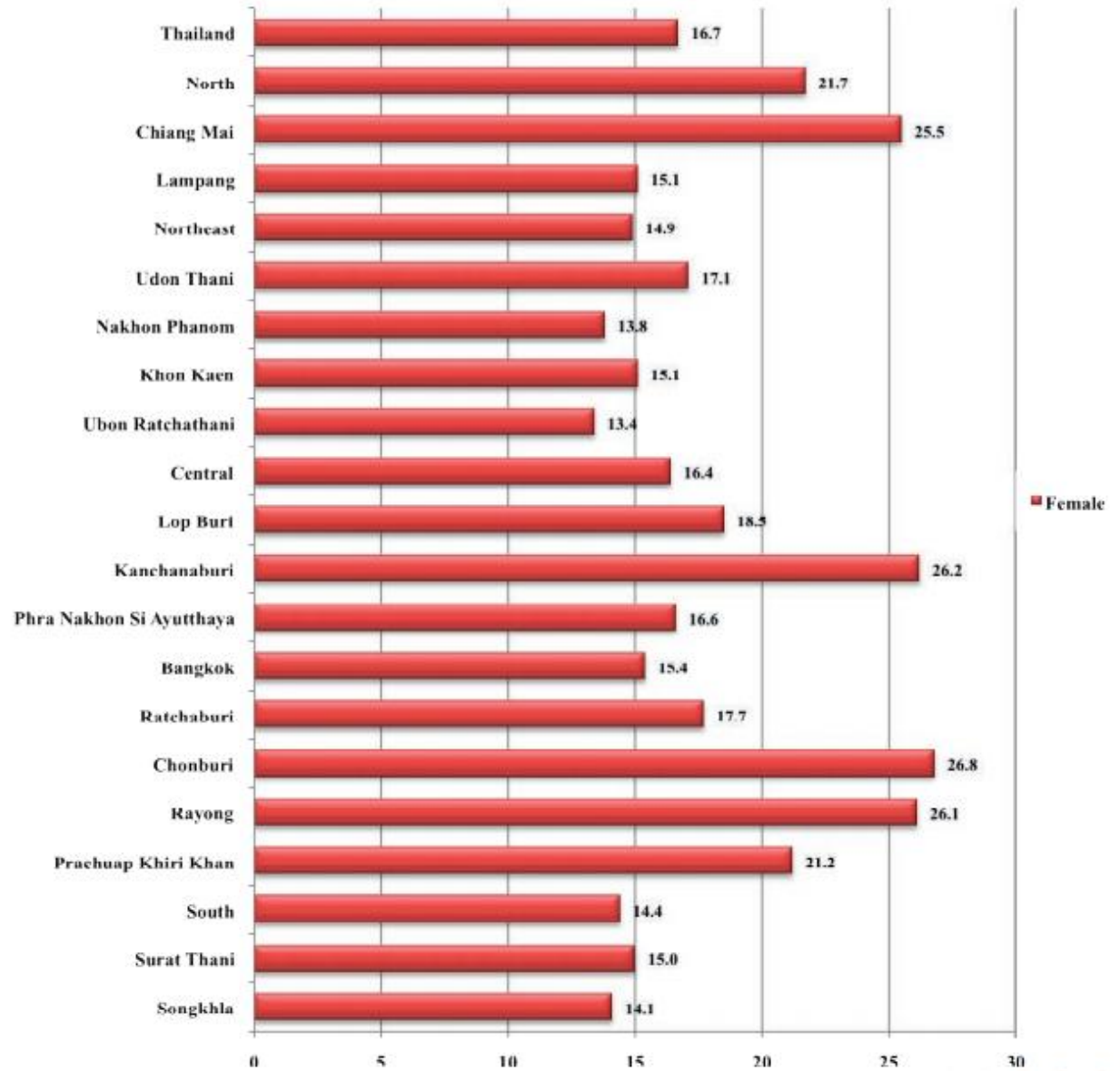
## male

- 1. HCC
- 2. lung cancer
- 3. colorectal cancer
- 4. prostate cancer
- 5. lymphoma

จากข้อมูล Cancer in Thailand ฉบับล่าสุด (edition 5th) พบว่าอุบัติการณ์มะเร็งปากมดลูกลดลง จาก 24.1 เหลือ 17 ต่อ ประชากรหญิงแสนคน แต่อย่างไรก็ตาม อัตราการเสียชีวิตจากมะเร็งปากมดลูกยังคงเป็น สาเหตุอันดับ 1 ของการเสียชีวิตจากมะเร็งในสตรีไทย

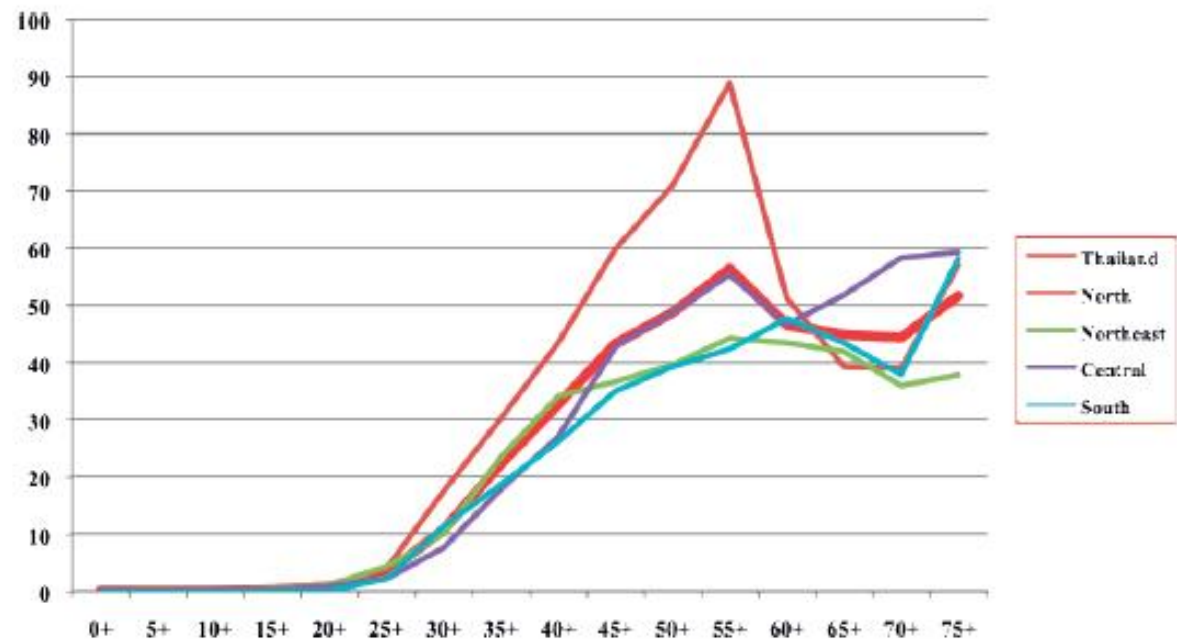
## Cervix uteri

Figure 2.14.1 Cervical cancer in different regions, 2008



ระบาดวิทยา

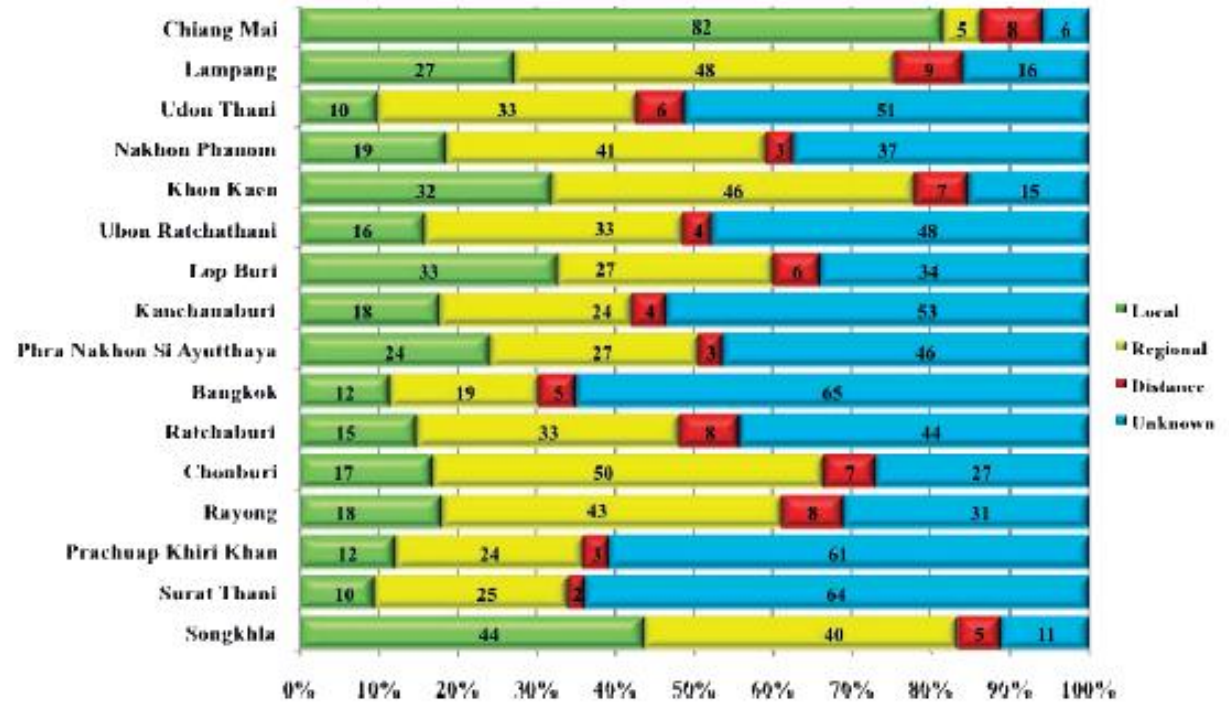
Figure 2.14.2 Age-specific incidence rates of cervical cancer, 2008



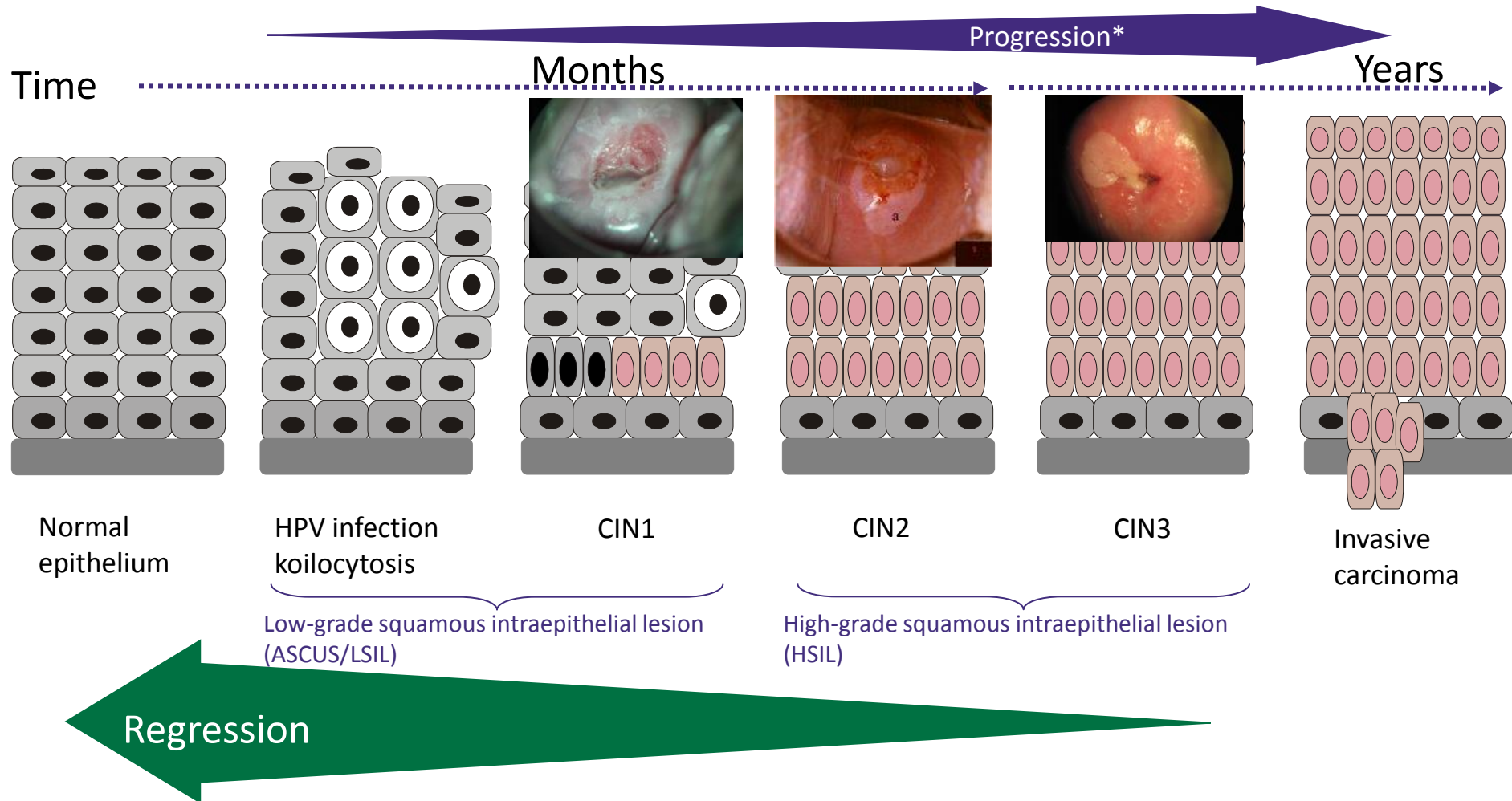
อายุ

Figure 2.14.4 Stage distribution of cervical cancer, 2008

ระยะโรค



# การดำเนินโรค



\* With increasing probability of viral DNA integration.

CIN = cervical intraepithelial neoplasia; ASCUS = atypical squamous cells of undetermined significance.

## .....เป้าหมาย .....

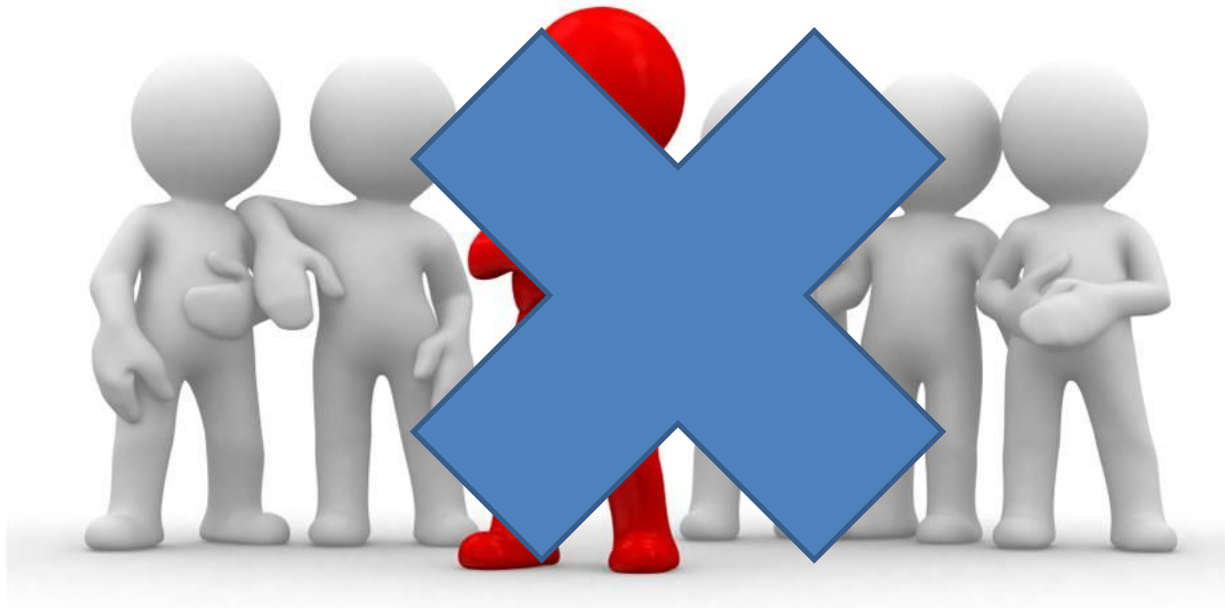
- ร้อยละของสัดส่วนมะเร็งปากมดลูกระยะที่ 1 และ 2 **ไม่น้อยกว่า 70**





# key success factors

- ระบบ
- บุคคลากรทางการแพทย์



# บุคลากร

- ความรู้ ความเข้าใจ : [http://www.nci.go.th/th/cpg\\_index.html](http://www.nci.go.th/th/cpg_index.html)



## Download CPG Cervix/Breast/Lung

- [แนวทางการตรวจคัดกรองมะเร็ง](#)
- [และรักษาโรคมะเร็งกล่องเสียง](#)  
[และช่องคอส่วนล่าง](#) **NEW!**
- [แนวทางการตรวจคัดกรองมะเร็ง](#)  
[และรักษาโรคมะเร็งปากมดลูก](#)
- [แนวทางการตรวจคัดกรองมะเร็ง](#)  
[และรักษาโรคมะเร็งเต้านม](#)
- [แนวทางการตรวจคัดกรองมะเร็ง](#)  
[และรักษาโรคมะเร็งตับและท่อน้ำดี](#)
- [แนวทางการตรวจวินิจฉัยและรักษา](#)  
[โรคมะเร็งปอด](#)
- [แนวทางการตรวจคัดกรองวินิจฉัยและรักษา](#)  
[โรคมะเร็งลำไส้และไส้ตรง](#)
- [การตรวจวินิจฉัยและรักษาโรคมะเร็งเต้านม](#)
- [มะเร็งปากมดลูก](#)
- [มะเร็งปอด](#)
- [Hepatocellular Carcioma Cholangiocarcinoma](#)



# “PAP SMEAR”

- วิธีการตรวจคัดกรอง  
(secondary prevention)
- ทหาระยะก่อนเป็นมะเร็งของปากมดลูก

# เทคนิคการทำ PAP SMEAR อย่างมีคุณภาพ

# หลักการทำให้ PAP SMEAR

- เก็บเซลล์เยื่อบุปากมดลูก โดยใช้ Spatula นำมาป้ายบน Frosted End Glass Slide
- นำ Slide ไปแช่ใน Fixative (น้ำยารักษาสภาพเซลล์) ประมาณ 30 นาที แล้วทำให้แห้ง
- นำ Slide ไปย้อมโดยวิธี Papanicolaou Staining Method
- นำ Slide มาตรวจดูเซลล์ โดย Light Microscope
- รายงานผล แปลผล วางแผนการรักษา ตามคนไข้

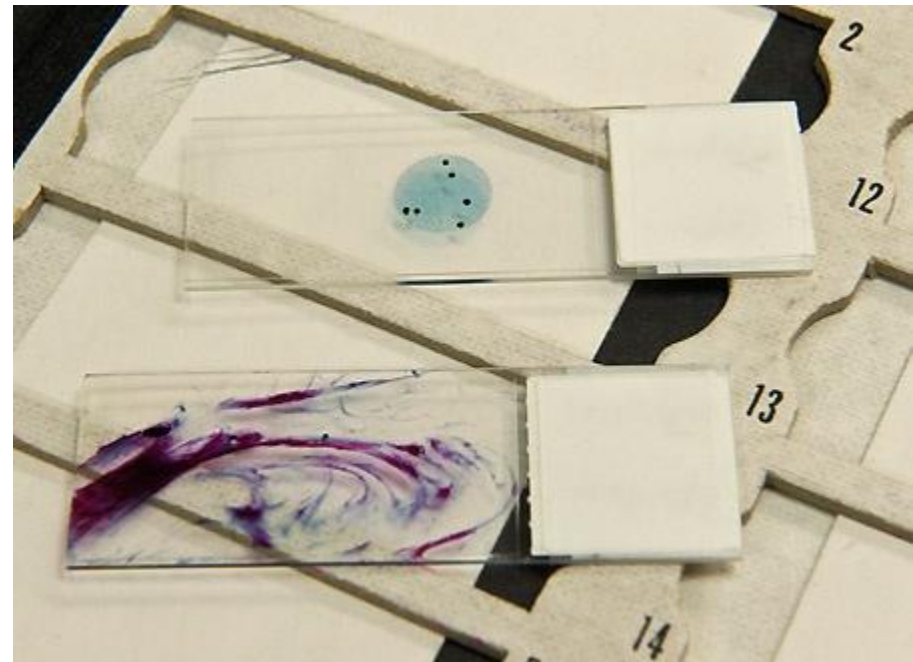
# บุคลิกภาพ

- ความร่วมมือ



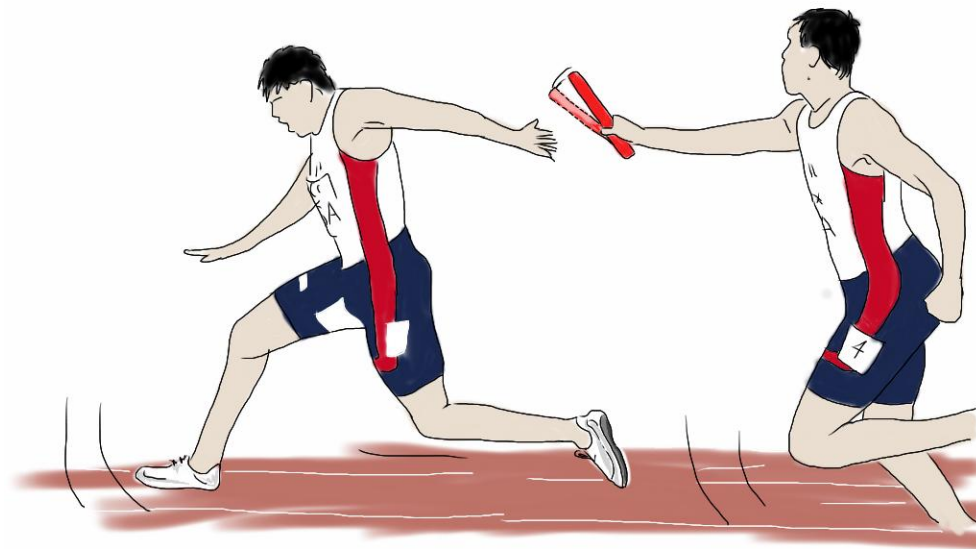
## ระบบ

- ระบบการคัดกรองมะเร็งปากมดลูก: **cervical cancer screening program (pap smear)**



## ระบบ

- **ระบบการส่งต่อ**ที่มีประสิทธิภาพ: เครือข่าย
- เพื่อให้ผู้ป่วยได้รับการตรวจวินิจฉัย ระยะของโรคและการรักษาที่เหมาะสม



# Service plan: Cancer

- การป้องกัน ดูแลรักษาในระดับต่างๆ ตามบริบท ศักยภาพของสถานพยาบาลนั้นๆ ตั้งแต่ ระดับ ศสม/รพ.สต. → โรงพยาบาล **super tertiary center**, โรงเรียนแพทย์
- Primary Prevention, Secondary Prevention

# Primary Prevention

ปรับเปลี่ยนพฤติกรรม(ลดความเสี่ยง) โดยใช้

- 5 ทำ 5 ไม่ ห่างไกลมะเร็ง
- 9 เคล็ดลับสู้อาหารต้านมะเร็ง
- ปฏิบัติตาม “การมีเพศสัมพันธ์อย่างเหมาะสม”
- ร่วมกันจัดทำ HPV Vaccination Program

# Secondary Prevention

## = Screening

- Pap smear, Liquid based cytology
- HPV testing

## Diagnosis

- Tissue biopsy
- Colposcopy
- Conization /LEEP
- Other investigations

# key success factors

ระบบ

บุคลากร



การวินิจฉัยที่รวดเร็ว

การส่งต่อเพื่อให้ผู้ป่วยได้รับการรักษาตามมาตรฐานอย่างรวดเร็ว



# สรุป

บุคคลากรทางการแพทย์มีความรู้เกี่ยวกับมะเร็ง(1'+2'+ 3')

+ ทำตามระบบ



การวินิจฉัยที่รวดเร็ว

การส่งต่อเพื่อให้ผู้ป่วยได้รับการรักษาตามมาตรฐานอย่างรวดเร็ว



ร้อยละของสัดส่วนมะเร็งปากมดลูกระยะที่ 1 และ 2 **ไม่น้อยกว่า 70**